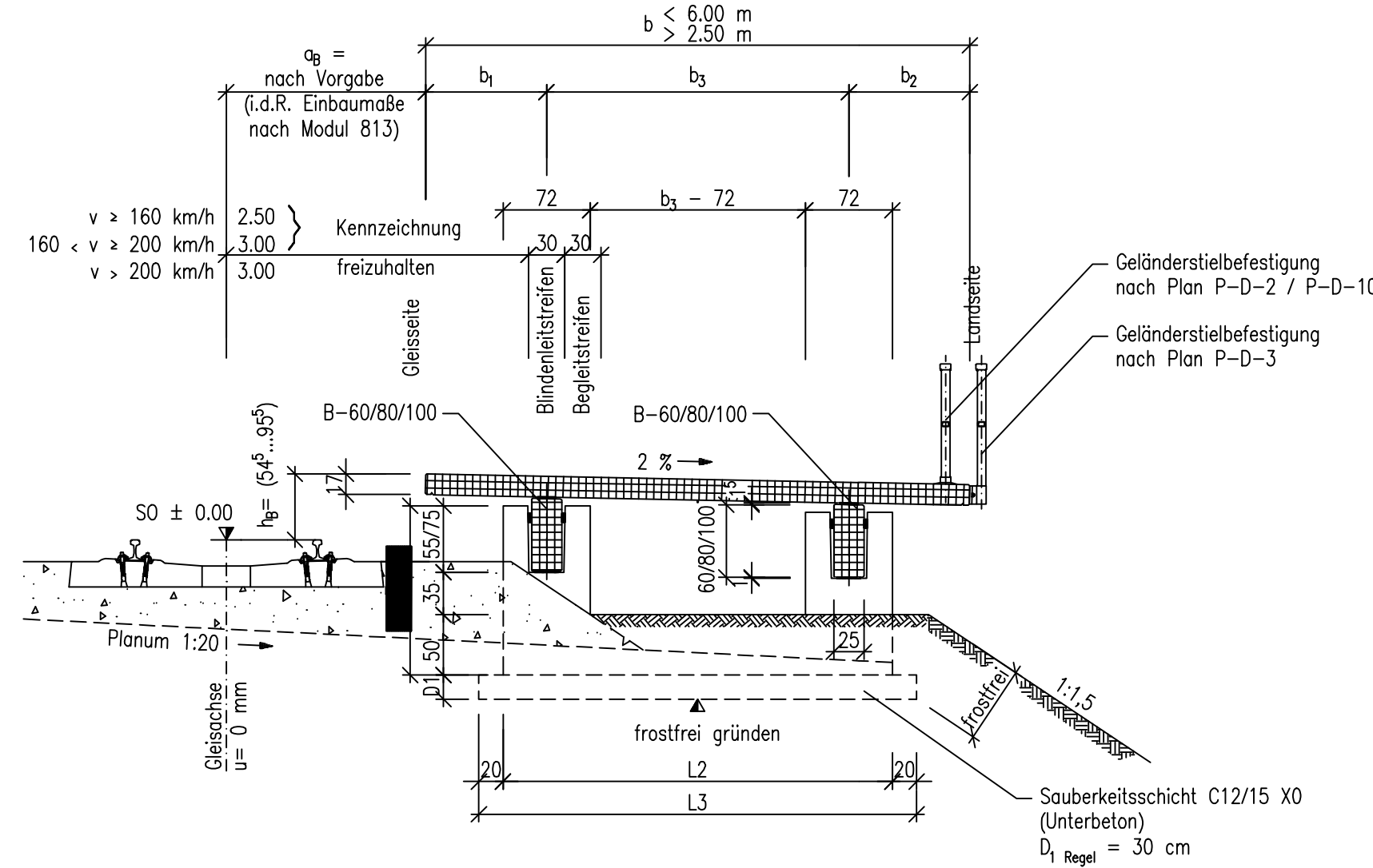
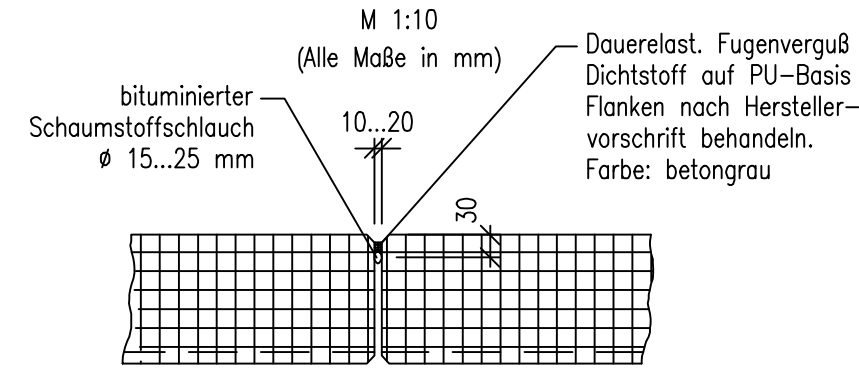


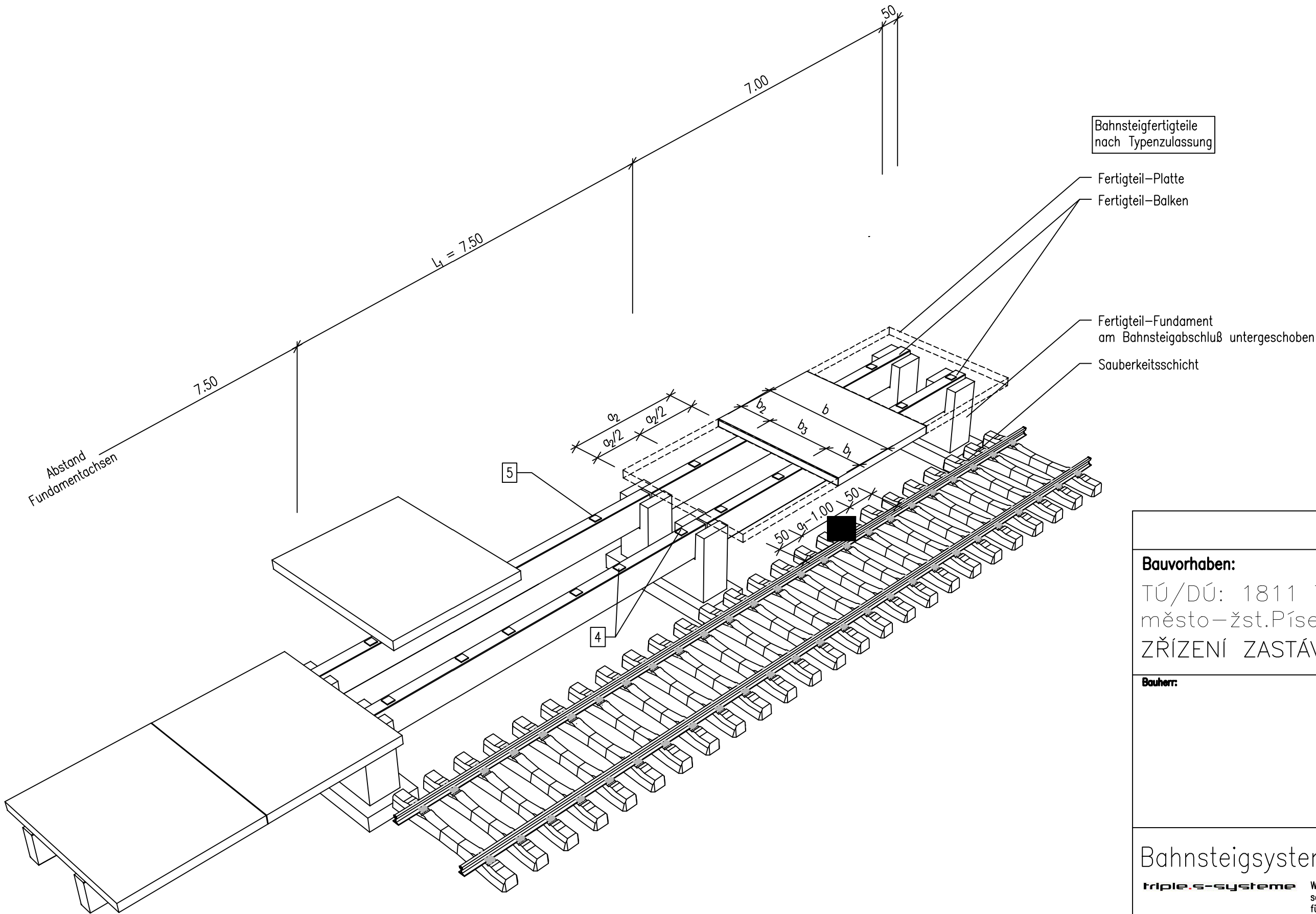
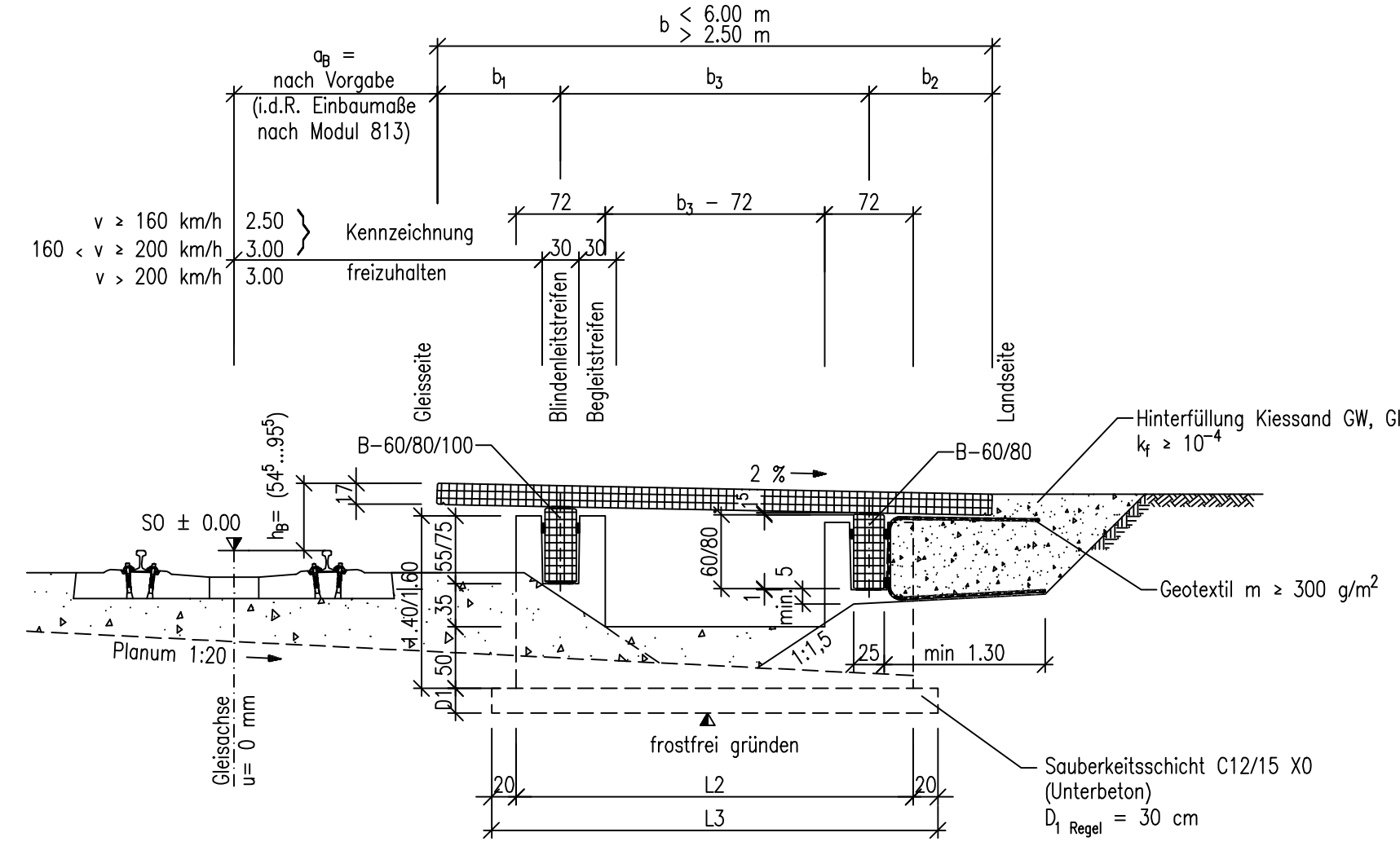
Regelquerschnitt Außenbahnsteig



Fugendetail



Regelquerschnitt Außenbahnsteig mit Hinterfüllung



Projektbezogene Angaben

Bauvorhaben:
TÜ/DÜ: 1811 Tábor-Ražice / 20 žst. Písek
město-žst. Písek
ZŘÍZENÍ ZASTÁVKY PÍSEK jih

Bauherr:	Ausführungplanung:
Datum:	Unterschrift:

Bahnsteigsystem triple S – Systembahnsteig

triple s-systeme
Weitergabe sowie Vervielfältigung dieses Dokumentes, Verwertung und Mitteilung ihres Inhaltes sind verboten, soweit nicht ausdrücklich gestattet. Zuwiderhandlungen verpflichten zum Schadenersatz. Alle Rechte für den Fall der Patentanmeldung, Gebrauchsmuster- oder Geschmacksmustereintragungen vorbehalten.
Triple S-Systeme GmbH
Brunshofstraße 6 – 8
D-45470 Mülheim an der Ruhr

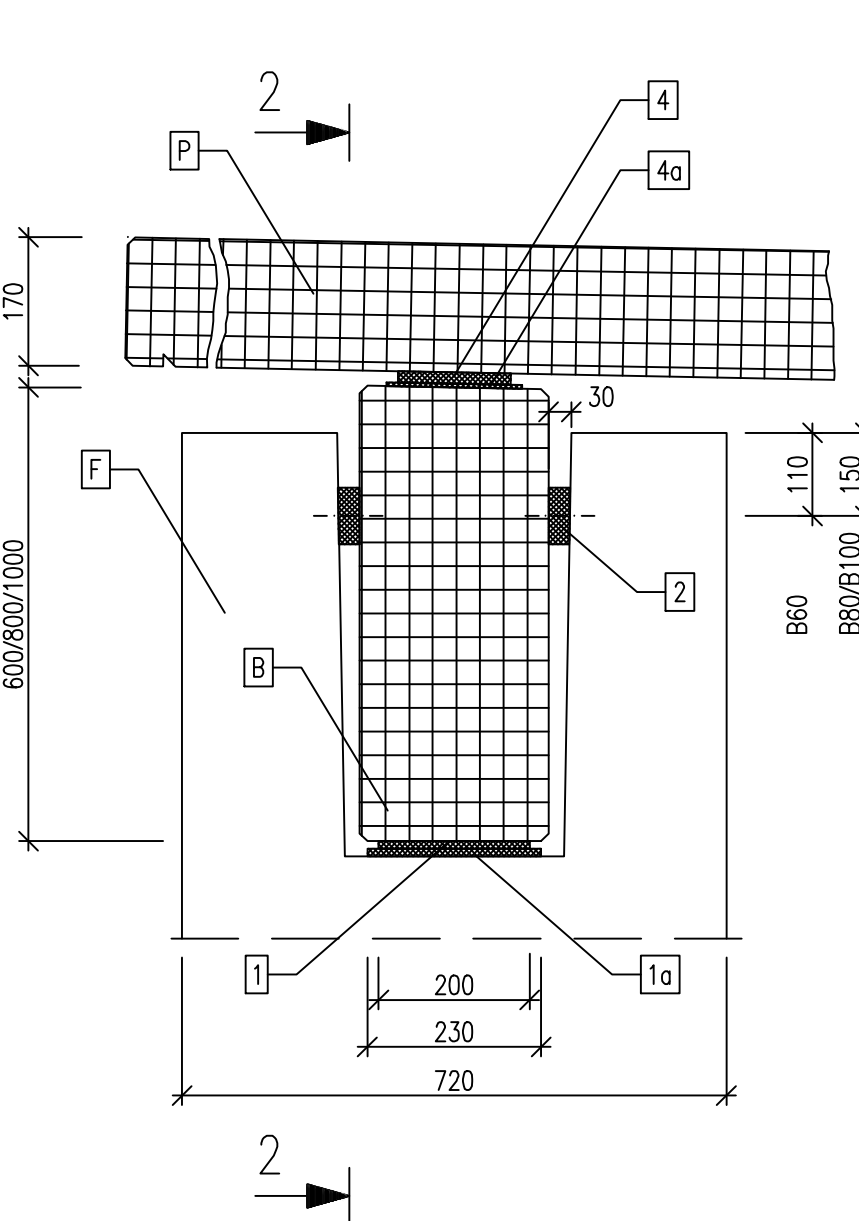
Prüfingenieur:	Eisenbahn-Bundesamt:
Gleichgestellt mit Prüfingenieur:	
Antragsteller:	Planverfasser:
triple s-systeme Triple S-Systeme GmbH Brunshofstraße 6 – 8 D-45470 Mülheim an der Ruhr Tel.: +49 208 / 911 020 10 Fax: +49 208 / 911 020 29	 Vereinigtes Werkvertrags- und Tarifwesen Tel. 030 5157 402-0

Auftrags-Nr.:	Datum	Name	Nr.	Änderung/Ergänzung	Datum	Name/Stelle
beurteilt:	07.05.18	Wolf	1			
gezeichnet:	07.05.18	Wolf	2			
geprüft:	07.05.18	Schweimann	3			
Modell:	1:250		4			
1:100						
1:50						
Plan-Nr.	Typenzul.	Plan-Nr.	Typenzul.	Plan-Nr.	Typenzul.	Plan-Nr.
WP-P-DP1-0						
Blatt-Nr.	Projekt:	Blatt-Nr.	Projekt:	Blatt-Nr.	Projekt:	Blatt-Nr.
02						
Barcode	Barcode	Barcode	Barcode	Barcode	Barcode	Barcode

Lagerung Gleisseite

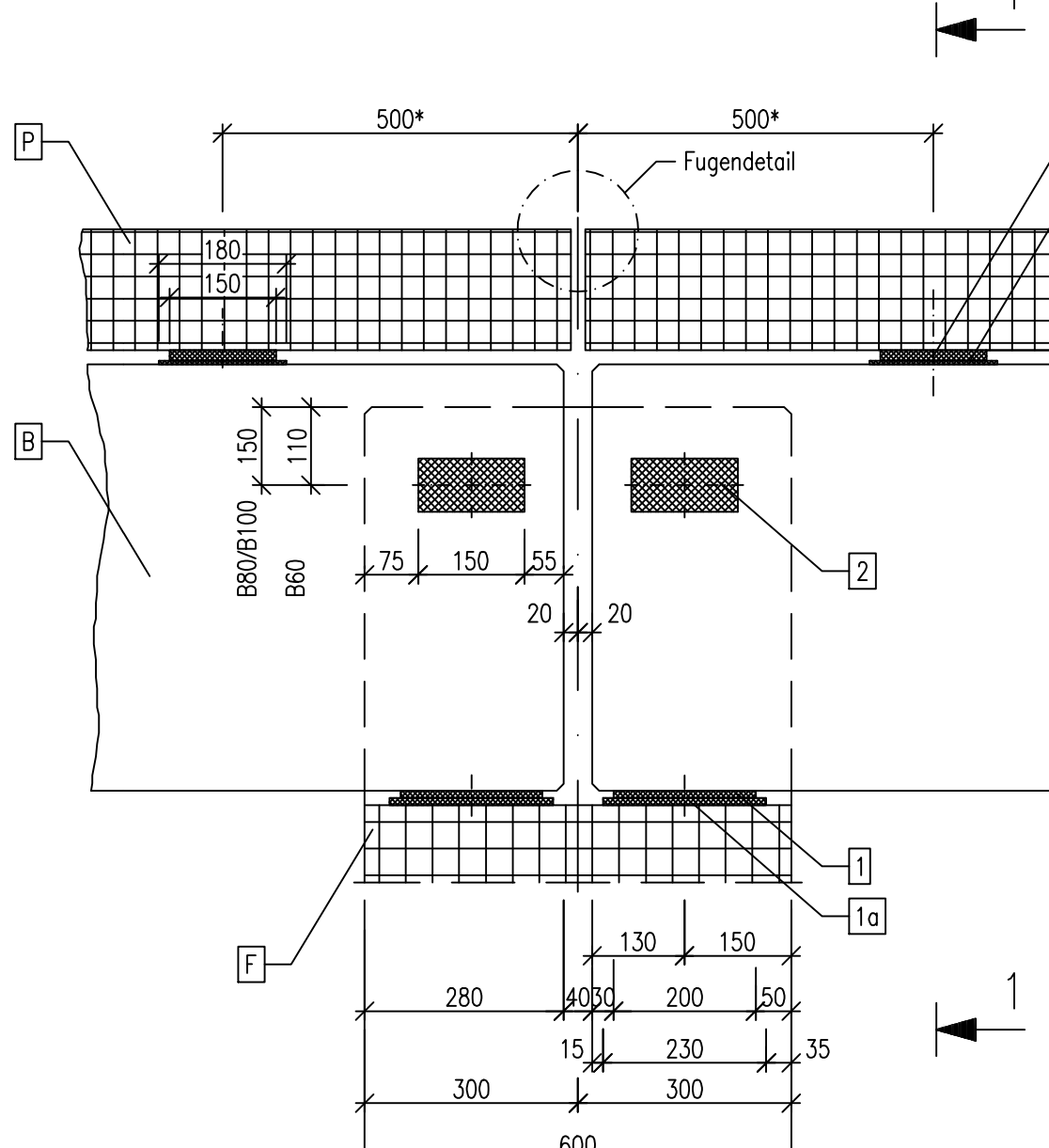
Schnitt 1-1

M 1:10
(Alle Maße in mm)



Schnitt 2-2

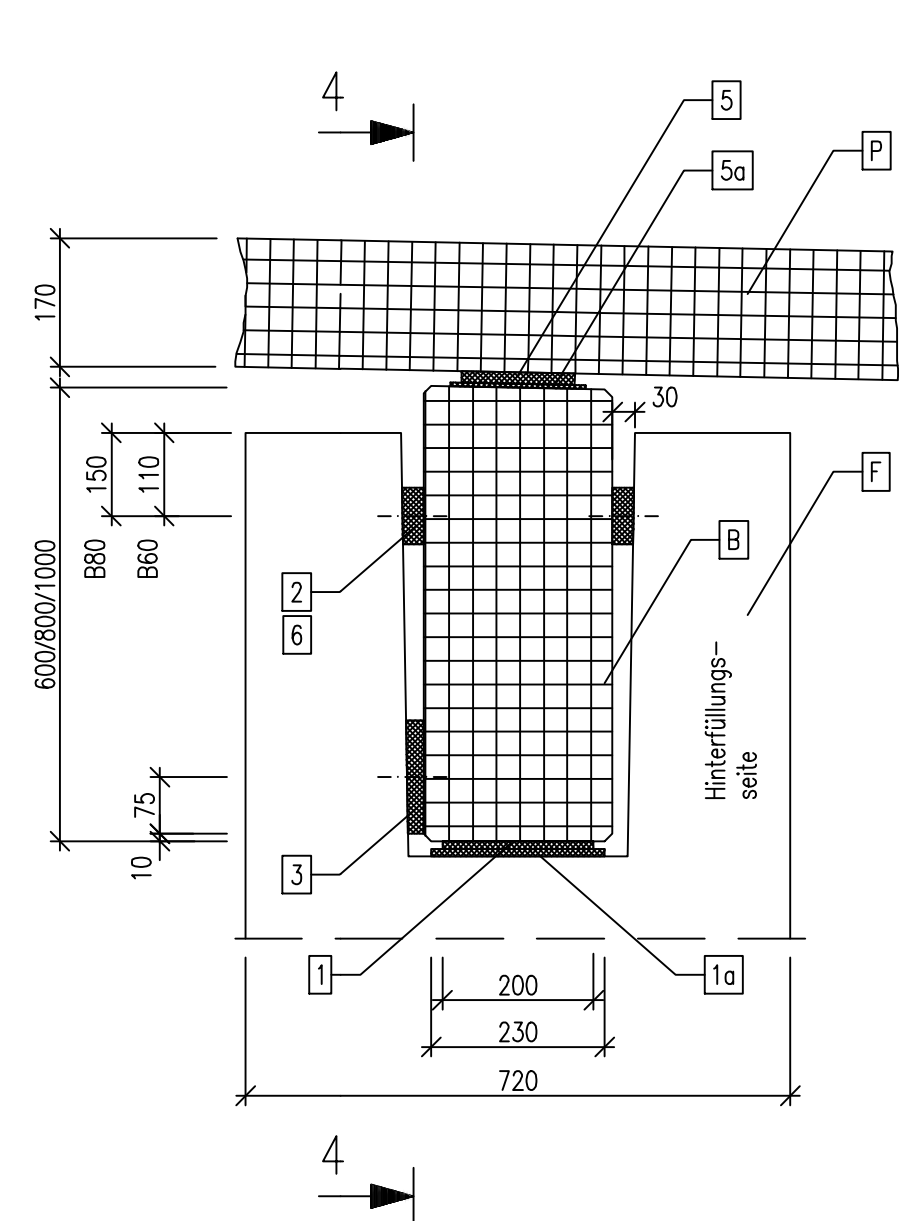
M 1:10
(Alle Maße in mm)



Lagerung Landseite

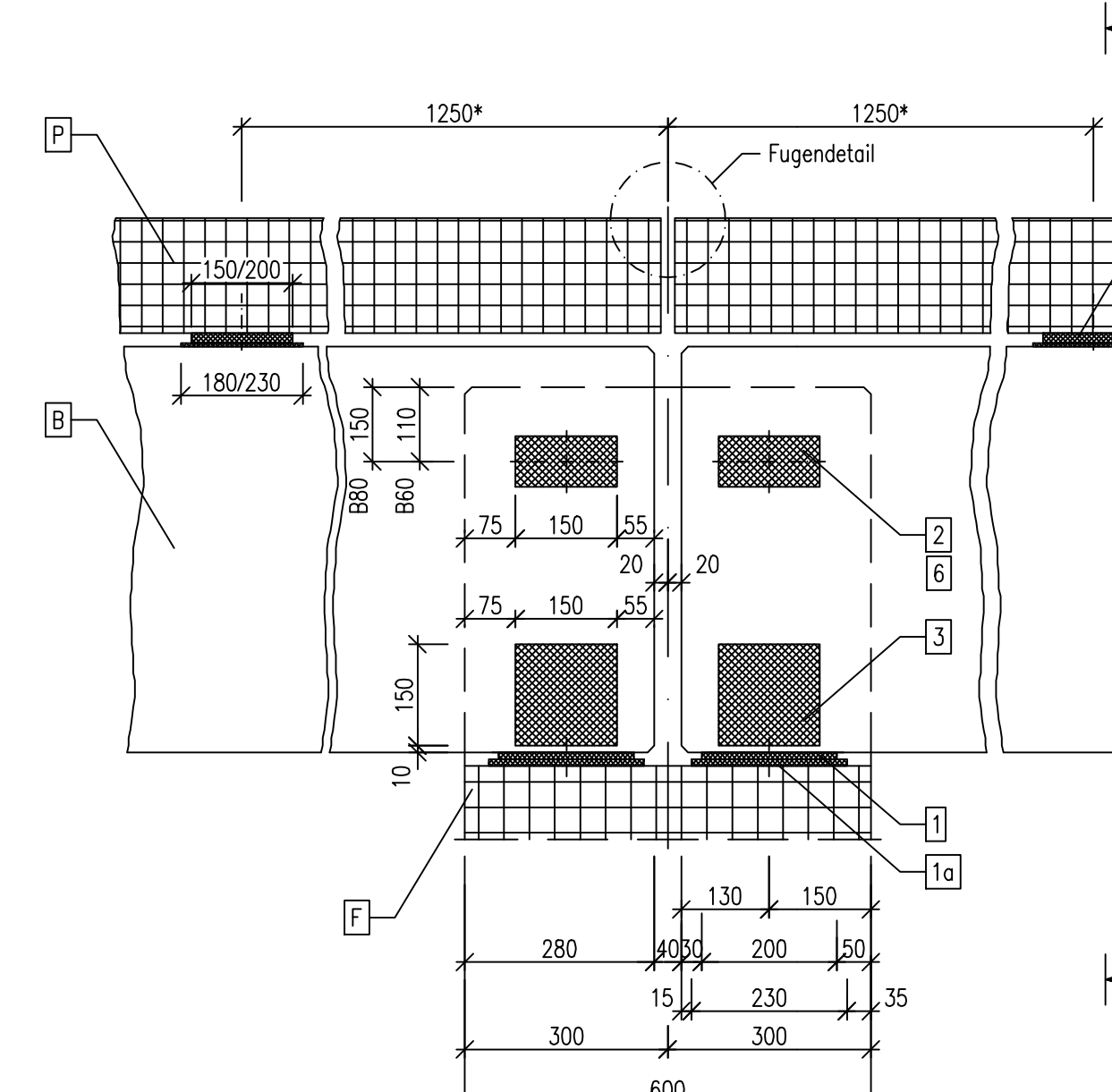
Schnitt 3-3

M 1:10
(Alle Maße in mm)



Schnitt 4-4

M 1:10
(Alle Maße in mm)



- Legende:**
- F Fertigteilfundament
 - B Fertigteil-Längsbalken
 - P Fertigteil-Platte mit integrierter Oberflächenstruktur
 - Lagerung der Fertigteile
 - 1 unbewehrtes Elastomerlager nach DIN 4141, Teil 15, 200x200x10 mm
 - 1a mögliche Ausgleichplatte aus LDPE mit EVA 230x230x5...25 mm
 - 2 unbewehrtes Elastomerlager nach DIN 4141, Teil 15, 150x75x28 mm
 - 3 unbewehrtes Elastomerlager nach DIN 4141, Teil 15, 150x150x20 mm – nur bei Hinterfüllung –
 - 4 unbewehrtes Elastomerlager nach DIN 4141, Teil 15, 150x150x10...20 mm
 - 4a mögliche Ausgleichplatte aus LDPE mit EVA 180x180x5...25 mm
 - 5 unbewehrtes Elastomerlager nach DIN 4141, Teil 15, für b < 3,00 m 150x150x10...20 mm
 - 5a mögliche Ausgleichplatte aus LDPE mit EVA für b < 3,00 m 200x200x5...25 mm
 - 6 unbewehrtes Elastomerlager nach DIN 4141, Teil 15, für b > 3,00 m 200x200x10...20 mm
 - 6a mögliche Ausgleichplatte aus LDPE mit EVA für b > 3,00 m 230x230x5...25 mm
 - 7 unbewehrtes Elastomerlager nach DIN 4141, Teil 15, 100x150x28 mm – nur bei Hinterfüllung –
- Achtung:**
Zulässig ist der Einbau pro Stützpunkt von:
– 2 Ausgleichplatten
– 1 unbewehrtes Elastomerlager
Die max. Gesamthöhe der Ausgleichplatten und des Lagers darf dabei max. 35 mm betragen.